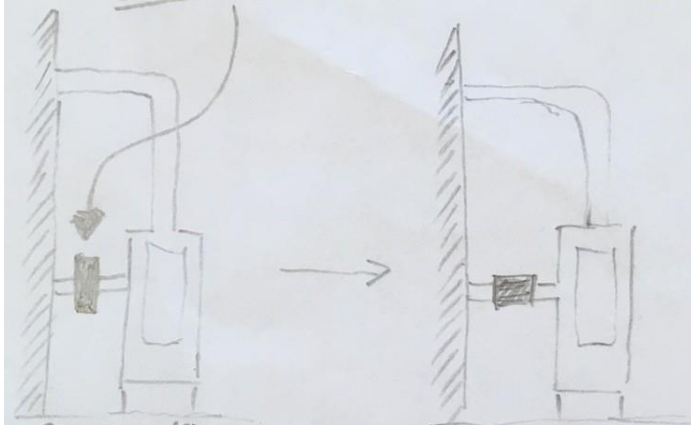


Aufklärung Gasofen De Rode H



Hauptgasventil

Vor Inbetriebnahme des Gasofens den Hauptgasventil hinter dem Ofen öffnen. Dazu den Knopf zugleichzeit drücken und drehen.

Bild links: geschlossen

Bild rechts: geöffnet

Bedienungsanleitung Gasofen

Remote für den Gasofen befindet sich hinter der linken Gardine. Bitte nach Benutzung dorthin zurück hängen.

Anschalten: roter Knopf und Knopf mit großer Flamme gleichzeitig drücken und eingedrückt halten. Nach 4x klick, hört man klack. Dann beide Knöpfe loslassen.

Temperatur regulieren über den 2 Knöpfe im mitten (größere oder kleinere Flamme).

Zum Ausschalten drücken Sie nur der roten Knopf und danach schliessen Sie den Hauptgasventil.

